

ЛОТ: 1369 / Продажа / Здания и особняки / 2677.4 кв.м. / м.
Тургеневская



Цена объекта:

550 000 000 руб. / 5 355 404 \$ / 5 132 512 €

Контактная информация:

Агент: Николай Зорков

Телефон агентства: +7 (495) 921-03-65



Описание объекта:

Название улицы:	Уланский пер. 22
Расстояние от метро:	до 5 минут пешком
Округ:	ЦАО
Налоговая:	№8
Предлагаемая площадь:	2677.4 кв.м
Этаж / этажность:	1 / 7 этажей
Класс помещения:	B
Состояние ремонта:	Евроремонт
Вид планировки:	Смешанная планировка
Тип здания:	Бизнес-центр
Тип входа:	Отдельный вход
Линия домов:	1-я
Высота потолков:	3 м.
Коммуникации	Телефония
Лифт:	Есть лифт
Санитарный узел:	Свой санузел
Окна:	Есть окна
Стоянка:	Есть парковка
Временной доступ:	Круглосуточный доступ
Год реконструкции здания:	2011 г.
Общая площадь здания:	2677,4 м ²

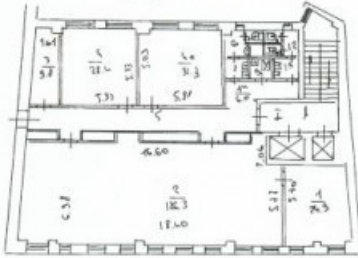
Дополнительная информация:

На продажу предлагается бизнес-центр класса B+, с презентабельным фасадом. Этажность: 7 этажей. Площадь типового этажа: 280 кв. м. Организована столовая для сотрудников здания. У здания несколько входов- один выходит на Уланский переулок, а второй на ул. Академика Сахарова. В соответствии с требованиями, предъявляемыми к инженерному обеспечению объектов офисного назначения, здание оснащено всем необходимым. Приточно-вытяжная система вентиляции. Центральная система кондиционирования. Охрана, система контроля доступа, система видеонаблюдения. В 2011 г. выполнен качественный ремонт офисов. Здание расположено в Красносельском районе ЦАО г. Москвы. Расстояние до Садового кольца - чуть больше 100 м., до ТТК - 3 км. Дорога пешком от станций метро "Красные ворота" и "Тургеневская" занимает около 10 минут. В 2 км расположены Ленинградский, Ярославский и Казанский железнодорожный вокзал. Цена продажи включает НДС. Пропускная система, Вытяжка, Большой пешеходный трафик, Большой автомобильный трафик, Возможность размещения рекламы на фасаде, Рецепция, Кафе-столовая .

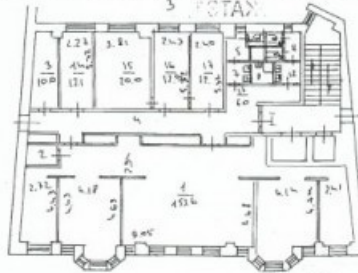


ПОЭТАЖНЫЙ ПЛАН
 по адресу: Солнцево р.п. д. 22
 домик (вл.) дом 22
 корпус строение (сооружение) 2
 на часть 4 этажа дома (квартиры) 2, 3, 4
 квартал № 2 11/3 АО г. Москвы

2-й ЭТАЖ



3-й ЭТАЖ



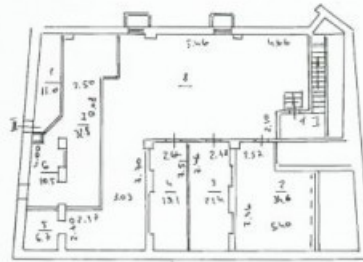
② **Центральное территориальное бюро технической инвентаризации города Москвы**

Поэтажный план составлен по состоянию на
 • 15 • 01 • 2002 г.
 Исполнитель В.А.С.
 Проверил С.А.

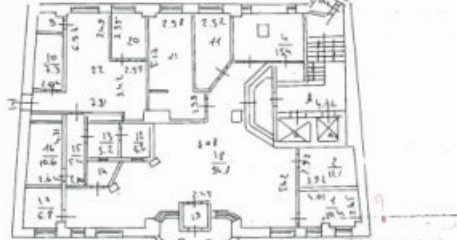
Масштаб 1:200

ПОЭТАЖНЫЙ ПЛАН
 по адресу: Солнцево р.п. д. 22
 домик (вл.) дом 22
 корпус строение (сооружение) 2
 на часть 4 этажа дома (квартиры) 2, 3, 4
 квартал № 2 11/3 АО г. Москвы

1-й ЭТАЖ



4-й ЭТАЖ



② **Центральное территориальное бюро технической инвентаризации города Москвы**

Поэтажный план составлен по состоянию на
 • 15 • 01 • 2002 г.
 Исполнитель В.А.С.
 Проверил С.А.

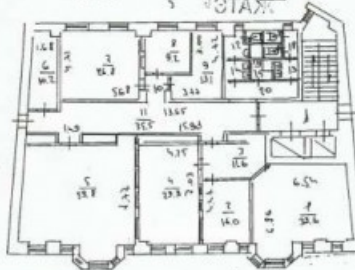
Масштаб 1:200

ПОЭТАЖНЫЙ ПЛАН
 по адресу: Солнцево р.п. д. 22
 домик (вл.) дом 22
 корпус строение (сооружение) 2
 на часть 5 этажа дома (квартиры) 2
 квартал № 2 11/3 АО г. Москвы

4-й ЭТАЖ



5-й ЭТАЖ



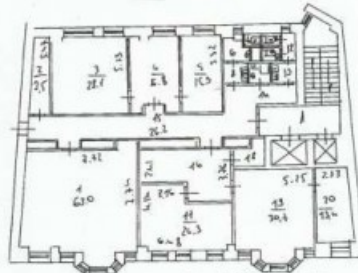
② **Центральное территориальное бюро технической инвентаризации города Москвы**

Поэтажный план составлен по состоянию на
 • 15 • 01 • 2002 г.
 Исполнитель В.А.С.
 Проверил С.А.

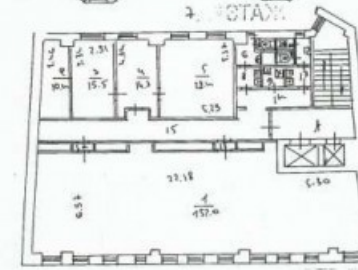
Масштаб 1:200

ПОЭТАЖНЫЙ ПЛАН
 по адресу: Солнцево р.п. д. 22
 домик (вл.) дом 22
 корпус строение (сооружение) 2
 на часть 6 этажа дома (квартиры) 2
 квартал № 2 11/3 АО г. Москвы

6-й ЭТАЖ



7-й ЭТАЖ



② **Центральное территориальное бюро технической инвентаризации города Москвы**

Поэтажный план составлен по состоянию на
 • 15 • 01 • 2002 г.
 Исполнитель В.А.С.
 Проверил С.А.

Масштаб 1:200

Обращаем Ваше внимание на то, что информация в данном коммерческом предложении носит исключительно ознакомительный характер и не является публичной офертой, определяемой положениями Статьи 437 Гражданского кодекса РФ. Собственник данного объекта вправе изменить вышеперечисленные коммерческие условия в одностороннем порядке.

Copyright © Агентство.net - Управляющее Агентство Недвижимости, 2025
3/7 Pokrovka st., blk. 1B, Moscow, 101000, Russia: Tel.: +7 (495) 921-03-65 Mob.: +7 (495) 77-394-77
E-mail: info@agentstvo.net; Skype: [agentstvo.net](https://www.skype.com/agentstvo.net); Web: <http://www.agentstvo.net/>