

ЛОТ: 2070 / Аренда / Свободное назначение (ПСН) / 85 кв.м. / м. Тимирязевская



## Цена объекта:

За месяц: 1 232 400 руб.  
За м.кв. в год: 173 986 руб.

## Контактная информация:

Агент: Николай Зорков  
Телефон агентства: +7 (495) 921-03-65

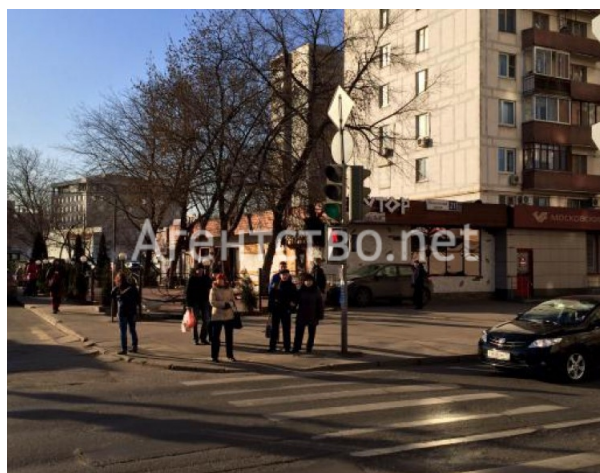


## Описание объекта:

Название улицы:	Яблочкова ул. 21
Расстояние от метро:	до 1 минут пешком
Округ:	САО
Предлагаемая площадь:	85 кв.м
Этаж / этажность:	1 / 1 этажей
Класс помещения:	В
Состояние ремонта:	Рабочее состояние
Вид планировки:	Зальная планировка (open space)
Тип здания:	Административное здание (ОСЗ)
Тип входа:	Отдельный вход
Линия домов:	1-я
Высота потолков:	3 м.
Электрическая мощность:	20 кВт
Коммуникации	Интернет / Телефония
Санитарный узел:	Свой санузел
Окна:	Есть окна
Стоянка:	Есть парковка
Временной доступ:	Круглосуточный доступ
Количество отдельных входов:	2

## Дополнительная информация:

Предлагается аренду помещение свободного назначения в административном здании в 150 метрах от метро "Тимирязевская". Идеально подходит для размещения кафе (оборудованная кухня, барная стойка, мебель) магазина, аптеки, отделения банка и т.д. Открытая планировка, витринные окна, отдельный вход с улицы. Высокий пешеходный и транспортный трафик! Возможность размещения вывески на фасаде. Приточно-вытяжная вентиляция, Пожарная сигнализация, Возможность размещения рекламы на фасаде, Витринное остекление, Видеонаблюдение, Кондиционирование, Развитая деловая инфраструктура, Возможен разумный торг . Подходит под: Ресторан / Ночной клуб, Кафе / Бар / Паб, Банк / Обменник, Офис продаж / Бутик, Ювелирный / Ломбард, Хозтовары / Одежда, Салон красоты / Спа, Медцентр / Аптека, Услуги для населения, Шоу-рум / Call-центр.



---

Обращаем Ваше внимание на то, что информация в данном коммерческом предложении носит исключительно ознакомительный характер и не является публичной офертой, определяемой положениями Статьи 437 Гражданского кодекса РФ. Собственник данного объекта вправе изменить вышеперечисленные коммерческие условия в одностороннем порядке.

---