

ЛОТ: 2190 / Продажа / Офисное помещение / 500 кв.м. / м.
Савеловская



Цена объекта:

64 750 000 руб. / 630 477 \$ / 604 237 €

Контактная информация:

Агент: Николай Зорков
Телефон агентства: +7 (495) 921-03-65

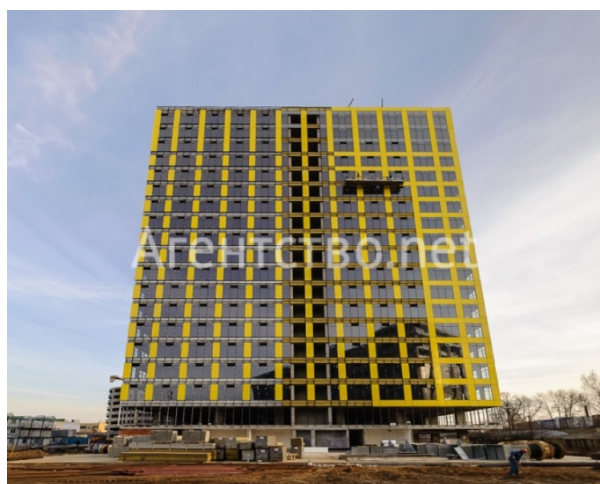
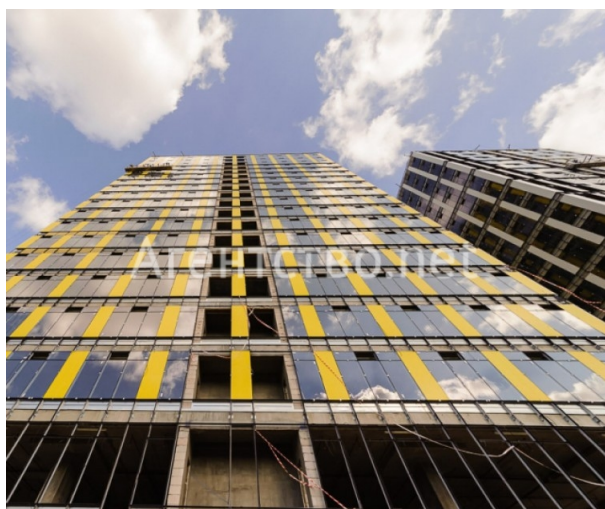


Описание объекта:

Название улицы:	Складочная влад. 1
Расстояние от метро:	до 7 минут пешком
Округ:	СВАО
Налоговая:	№15
Предлагаемая площадь:	500 кв.м
Этаж / этажность:	1 / 20 этажей
Класс помещения:	B
Состояние ремонта:	Под чистовую отделку (shell & core)
Вид планировки:	Зальная планировка (open space)
Тип здания:	Бизнес-центр
Тип входа:	Общий вход
Линия домов:	1-я
Высота потолков:	3.8 м.
Коммуникации	Интернет / Телефония
Лифт:	Есть лифт
Санитарный узел:	Возможность сделать санузел
Окна:	Есть окна
Стоянка:	Есть парковка
Временной доступ:	Круглосуточный доступ
Год постройки здания:	2014 г.
Общая площадь здания:	62725 м ²

Дополнительная информация:

Предлагаются на продажу офисные площади в новом многофункциональном комплексе класса "B". Шаговая доступность от метро Дмитровская и Савеловская. Удобное расположение в северной части Москвы на пересечении Дмитровского шоссе и Третьего транспортного кольца. Сдача в эксплуатацию: сентябрь 2014 года. Возможность приобретения площадей от 100 до 25.000 кв.м. Цена за квадратный метр: от 3000 до 4400 долларов, в зависимости от приобретаемого метража. Возможность приобретения паковочных мест в подземном и наземном паркинге: 65.000 и 45.000 долларов за место в собственность. Система контроля доступа в здание и служба охраны. Спринклерная система пожаротушения. Скоростные лифты «Schindler» грузоподъемность 1600 кг, время ожидания не более 30 секунд. Презентабельная отделка зон общего пользования.



Обращаем Ваше внимание на то, что информация в данном коммерческом предложении носит исключительно ознакомительный характер и не является публичной офертой, определяемой положениями Статьи 437 Гражданского кодекса РФ. Собственник данного объекта вправе изменить вышеперечисленные коммерческие условия в одностороннем порядке.
