

ЛОТ: 4036 / Продажа / Склады и производства / 6878 кв.м.  
/ м. Дмитровская



**Цена объекта:**

160 000 000 руб. / 1 546 790 \$ / 1 510 717 €

**Контактная информация:**

Агент: Николай Зорков

Телефон агентства: +7 (495) 921-03-65



## Описание объекта:

Расстояние от МКАД:	70 км.
Название улицы:	Дмитровское ш.
Расстояние от метро:	до 70 минут транспортом
Округ:	СВАО
Предлагаемая площадь:	6878 кв.м
Этаж / этажность:	1 / 3 этажей
Класс помещения:	B
Состояние ремонта:	Рабочее состояние
Вид планировки:	Смешанная планировка
Тип здания:	Административное здание (ОСЗ)
Тип входа:	Отдельный вход
Коммуникации	Интернет / Телефония
Санитарный узел:	Свой санузел
Окна:	Есть окна
Стоянка:	Есть парковка
Временной доступ:	Круглосуточный доступ

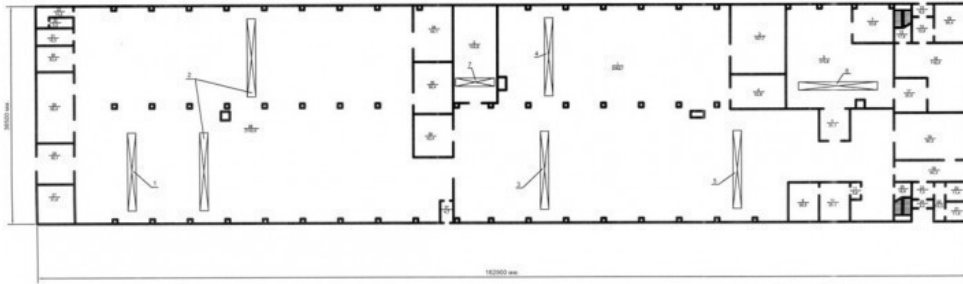
## Дополнительная информация:

Продается производственный комплекс в Московской области. ОСЗ высота 12,5 метра мост и козды краны 7/10/7,5 тонн. 4-этажная пристройка офисы и душевые (подсобные помещения). Цена продажи 165 млн. рублей. В настоящее время эксплуатируется как производственное предприятие по металлообработке, сборке оборудования и включает в себя: административно-хозяйственный блок, участок металлообработки, механосборочный участок, электромонтажный участок, малярное отделение. Рядом с корпусом расположен собственный железнодорожный подъездной путь, протяженность 200 м., открытая площадка под складирование материалов. Под зданием расположен собственный земельный участок общей площадью 11254 кв.м. Территория со стороны улицы огорожена ж/б забором, внутренняя площадка заасфальтирована. Имеются все инженерные коммуникации: централизованное водоснабжение и канализация, теплоснабжение, разрешенная электрическая мощность 1000 кВт. Все объекты недвижимости и земля расположены в Московской области, в черте г. Дмитрова, на 70 км. федеральной трассы Москва-Дубна. Год застройки - 1 очередь - 1979 г. - 2 очередь - 1982 г. Внутреннее инженерное оборудование - центральное отопление, горячее и холодное водоснабжение, приточно-вытяжная система вентиляции, электроснабжение, телефон, радио, системы пожарной и охранной сигнализации. Прочее оборудование - система КИП и автоматики, кранбалки (подкрановые пути по железобетонным опорам), система автоматического пожаротушения. Подвалы и технический этаж - отсутствуют. Огороженная территория. Объект находится под охраной. Возможен подъезд еврофуры. Огороженная территория, объект находится под охраной, возможен разумный торг.



### Позтажний план строения

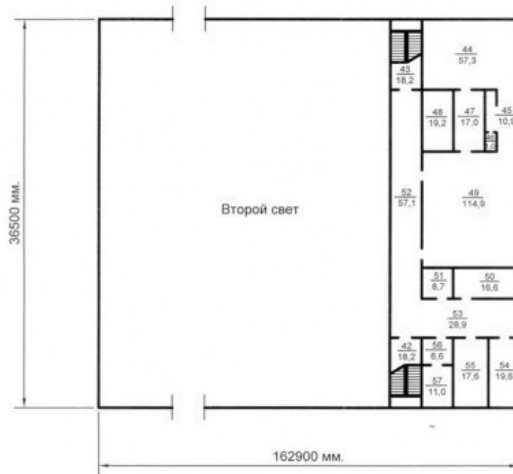
Корпус №2. Механосборочный цех



1. Мостовой кран грузоподъемностью 10 т.
- 2 - 6. Кран-балка грузоподъемностью 5 т.
7. Кран-балка грузоподъемностью 1 т.

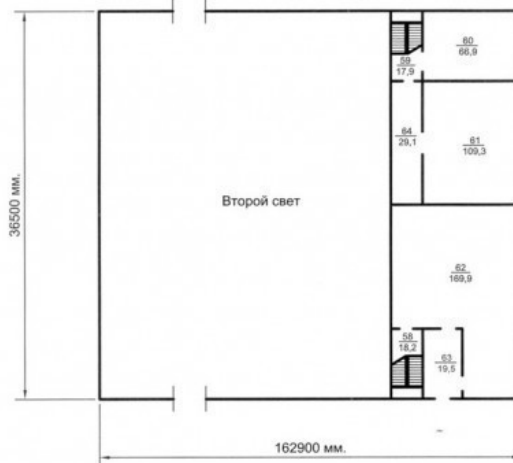
### Позтажний план строения

Корпус №2. Механосборочный цех  
2 этаж



### Позтажний план строения

Корпус №2. Механосборочный цех  
3 этаж



---

Обращаем Ваше внимание на то, что информация в данном коммерческом предложении носит исключительно ознакомительный характер и не является публичной офертой, определяемой положениями Статьи 437 Гражданского кодекса РФ. Собственник данного объекта вправе изменить вышеперечисленные коммерческие условия в одностороннем порядке.

---

Copyright © Агентство.net - Управляющее Агентство Недвижимости, 2025  
3/7 Pokrovka st., blk. 1B, Moscow, 101000, Russia: Tel.: +7 (495) 921-03-65 Mob.: +7 (495) 77-394-77  
E-mail: [info@agentstvo.net](mailto:info@agentstvo.net); Skype: [agentstvo.net](https://www.skype.com/agentstvo.net); Web: <http://www.agentstvo.net/>