

ЛОТ: 6003 / Аренда / Склады и производства / 3200 кв.м. /
м. Щелковская



Цена объекта:

За месяц: 1 120 000 руб.
За м.кв. в год: 4 200 руб.

Контактная информация:

Телефон агентства: +7 (495) 921-03-65



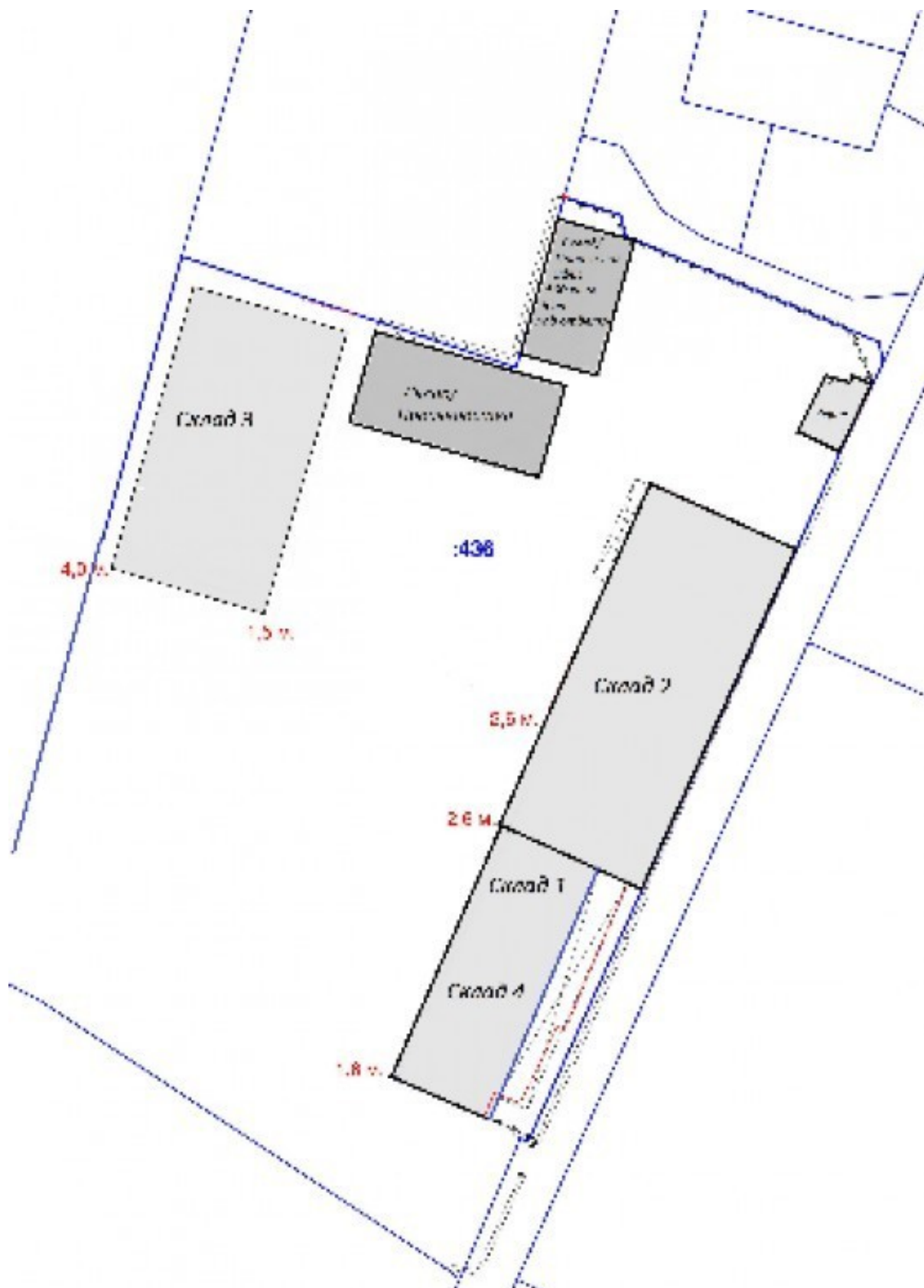
Описание объекта:

Расстояние от МКАД:	27 км.
Название улицы:	Щелковское ш
Расстояние от метро:	до 30 минут транспортом
Округ:	ВАО
Предлагаемая площадь:	3200 кв.м
Этаж / этажность:	1 / 1 этажей
Класс помещения:	A
Состояние ремонта:	Рабочее состояние
Вид планировки:	Зальная планировка (open space)
Тип здания:	Административное здание (ОСЗ)
Тип входа:	Отдельный вход
Санитарный узел:	Санузел на этаже
Окна:	Есть окна
Стоянка:	Есть парковка
Временной доступ:	Круглосуточный доступ

Дополнительная информация:

24 км от МКАД по Щелковскому шоссе д. Осеево предлагаются в аренду отапливаемые складские площади . Высота потолков рабочая 9 метров, пол- уровень 1,2 метра, 4 ворот (одни на пандус). Установлены стеллажи.На территории есть офисное здание 600 кв.м . Въезд бесплатный, круглосуточный. Коммерческие условия:НДС, коммунальные платежи и эксплуатационные расходы в цене. Дополнительно оплачивается электроэнергия.Огороженная территория, Объект находится под охраной, Возможен подъезд еврофуры, Напольное покрытие "Антипыль" .





Обращаем Ваше внимание на то, что информация в данном коммерческом предложении носит исключительно ознакомительный характер и не является публичной офертой, определяемой положениями Статьи 437 Гражданского кодекса РФ. Собственник данного объекта вправе изменить вышеперечисленные коммерческие условия в одностороннем порядке.
